

COMUNE DI CONCORDIA SULLA SECCHIA (MO)

PROGETTAZIONE E REALIZZAZIONE DI OPERE PER ADEGUAMENTO EST ESISTENTE E DEMOLIZIONE E RICOSTRUZIONE PALESTRA SCOLASTICA - PROGETTO PRELIMINARE -



IL R.U.P.

Ing. Manuela Manenti

IL PROGETTISTA

Arch. Alfiero Moretti

GRUPPO DI PROGETTAZIONE

Arch. Filippo Giacomini
Ing. Graziella Moro
Ing. Susanna Orsi
Ing. Andrea Parenti
Ing. Romano Russo
Ing. Anna Schito

ELABORATO: **ELABORATI ESPLICATIVI EST ESISTENTE
DOCUMENTAZIONE FOTOGRAFICA**

Bologna, Marzo 2016

SCALA:

B3.01

REGIONE EMILIA-ROMAGNA
STRUTTURA TECNICA DEL COMMISSARIO DELEGATO

COMUNE DI CONCORDIA SULLA SECCHIA (MO)

**PROGETTAZIONE E REALIZZAZIONE DI OPERE PER ADEGUAMENTO
EST ESISTENTE E DEMOLIZIONE E RICOSTRUZIONE PALESTRA SCOLASTICA**

PROGETTO PRELIMINARE

**DOCUMENTAZIONE FOTOGRAFICA AREA EST –
Edificio Scolastico Temporaneo esistente da rimodulare**

CONTENUTO:

A.	Inquadramento area d'intervento Est Esistente	<i>pag.2</i>
B.	Prospetti ed area esterna	<i>pag.3</i>
C.	Interni Edificio Scolastico Temporaneo: (punti di vista)	<i>pag.20</i>
C.1	Scuola Primaria "Gasparini"	<i>pag.21</i>
C.2	Scuola Secondaria I° "Zannoni"	<i>pag.56</i>
C.3	Corpo aggiuntivo Zone aule ed uffici	<i>pag.76</i>

A) INQUADRAMENTO AREA
D'INTERVENTO EST ESISTENTE



B) RILIEVO FOTOGRAFICO
PROSPETTI E AREA ESTERNA

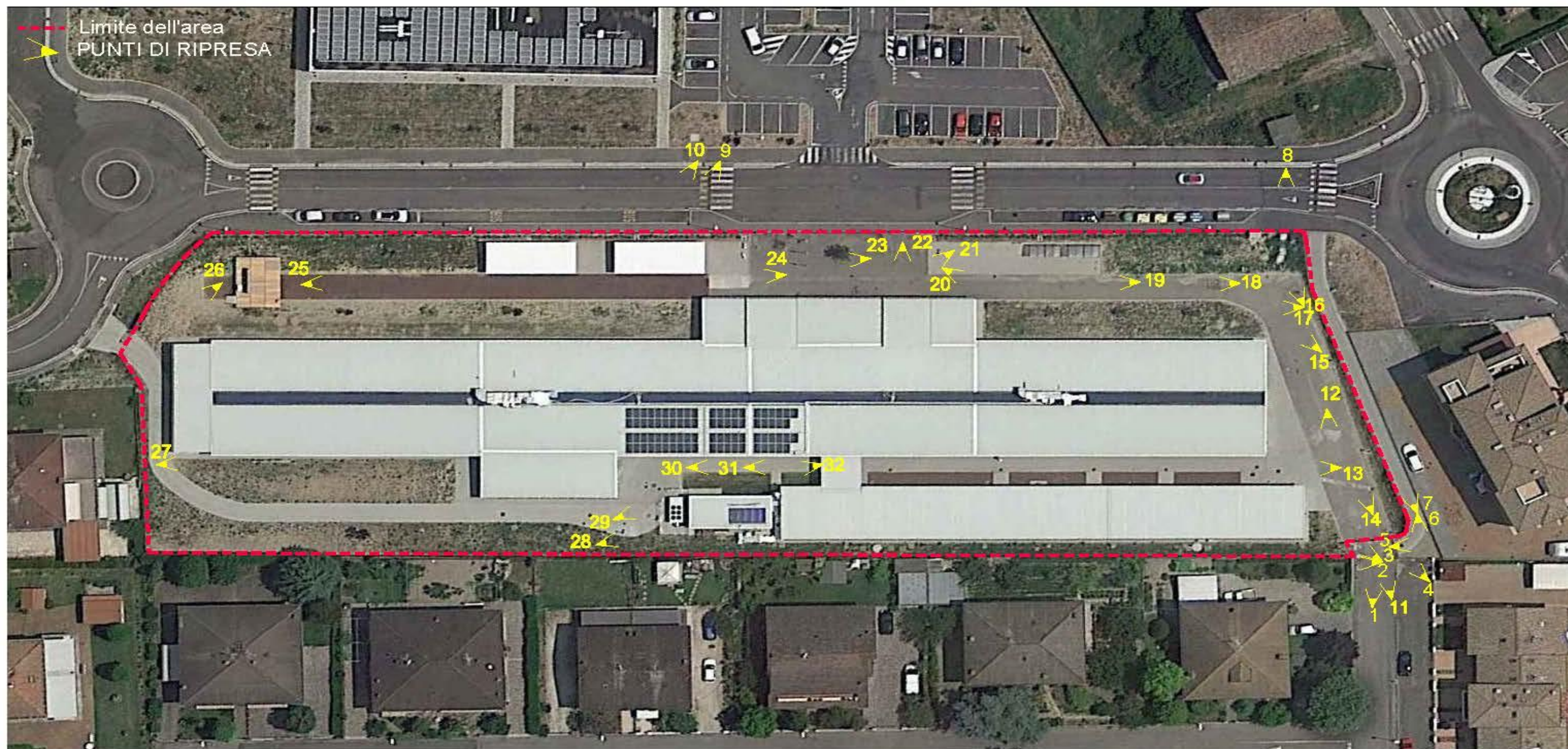




FOTO N.1



FOTO N.2



FOTO N.3



FOTO N.4



FOTO N.5



FOTO N.6



FOTO N.7



FOTO N.8



FOTO N.9



FOTO N.10



FOTO N.11



FOTO N.12



FOTO N.13



FOTO N.14



FOTO N.15



FOTO N.16



FOTO N.17



FOTO N.18



FOTO N.19



FOTO N.20



FOTO N.21



FOTO N.22



FOTO N.23



FOTO N.24



FOTO N.25



FOTO N.26



FOTO N.27



FOTO N.28



FOTO N.29



FOTO N.30

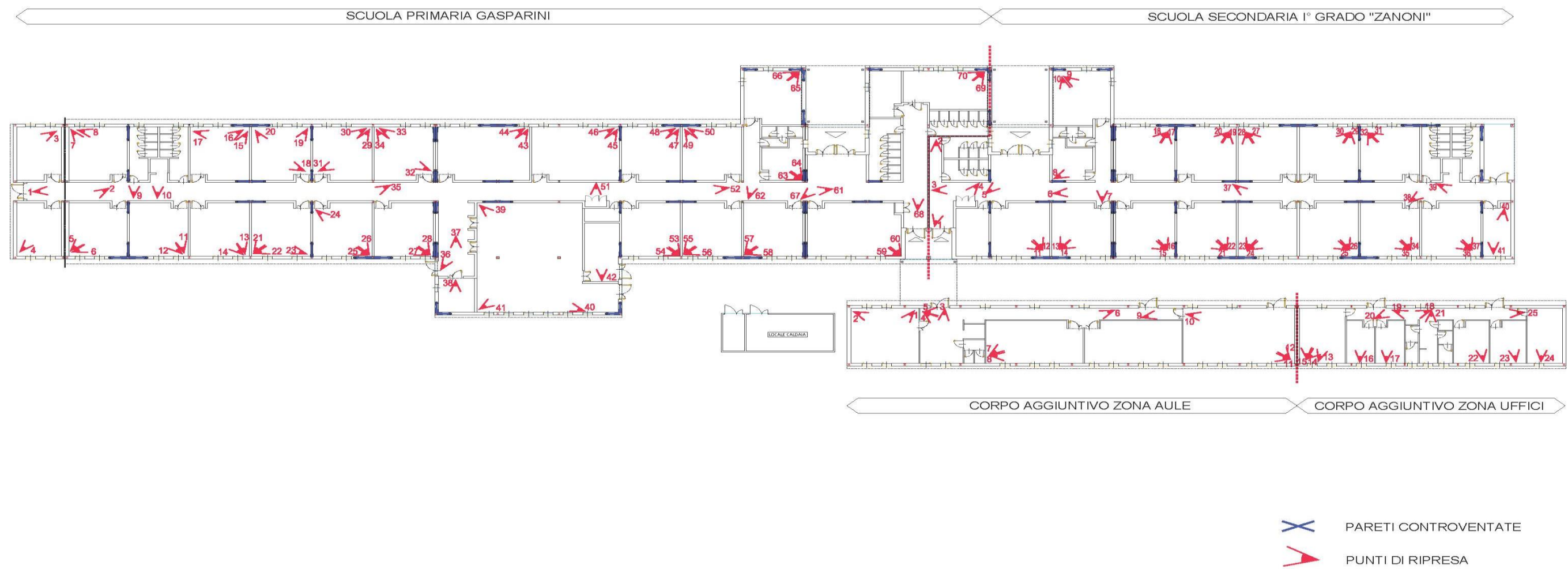


FOTO N.31



FOTO N.32

C) RILIEVO FOTOGRAFICO INTERNI SCUOLA



C.1) SCUOLA PRIMARIA GASPARINI



FOTO N.1



FOTO N.2



FOTO N.3



FOTO N.4



FOTO N.5



FOTO N.6



FOTO N.7



FOTO N.8



FOTO N.9



FOTO N.10



FOTO N.11



FOTO N.12



FOTO N.13



FOTO N.14



FOTO N.15



FOTO N.16



FOTO N.17



FOTO N.18



FOTO N.19



FOTO N.20



FOTO N.21



FOTO N.22



FOTO N.23



FOTO N.24



FOTO N.25



FOTO N.26



FOTO N.27



FOTO N.28



FOTO N.29



FOTO N.30



FOTO N.31



FOTO N.32



FOTO N.33



FOTO N.34



FOTO N.35



FOTO N.36



FOTO N.37



FOTO N.38



FOTO N.39



FOTO N.40



FOTO N.41



FOTO N.42



FOTO N.43



FOTO N.44



FOTO N.45



FOTO N.46



FOTO N.47



FOTO N.48



FOTO N.49



FOTO N.50



FOTO N.51



FOTO N.52



FOTO N.53



FOTO N.54



FOTO N.55



FOTO N.56



FOTO N.57



FOTO N.58



FOTO N.59



FOTO N.60



FOTO N.61



FOTO N.62

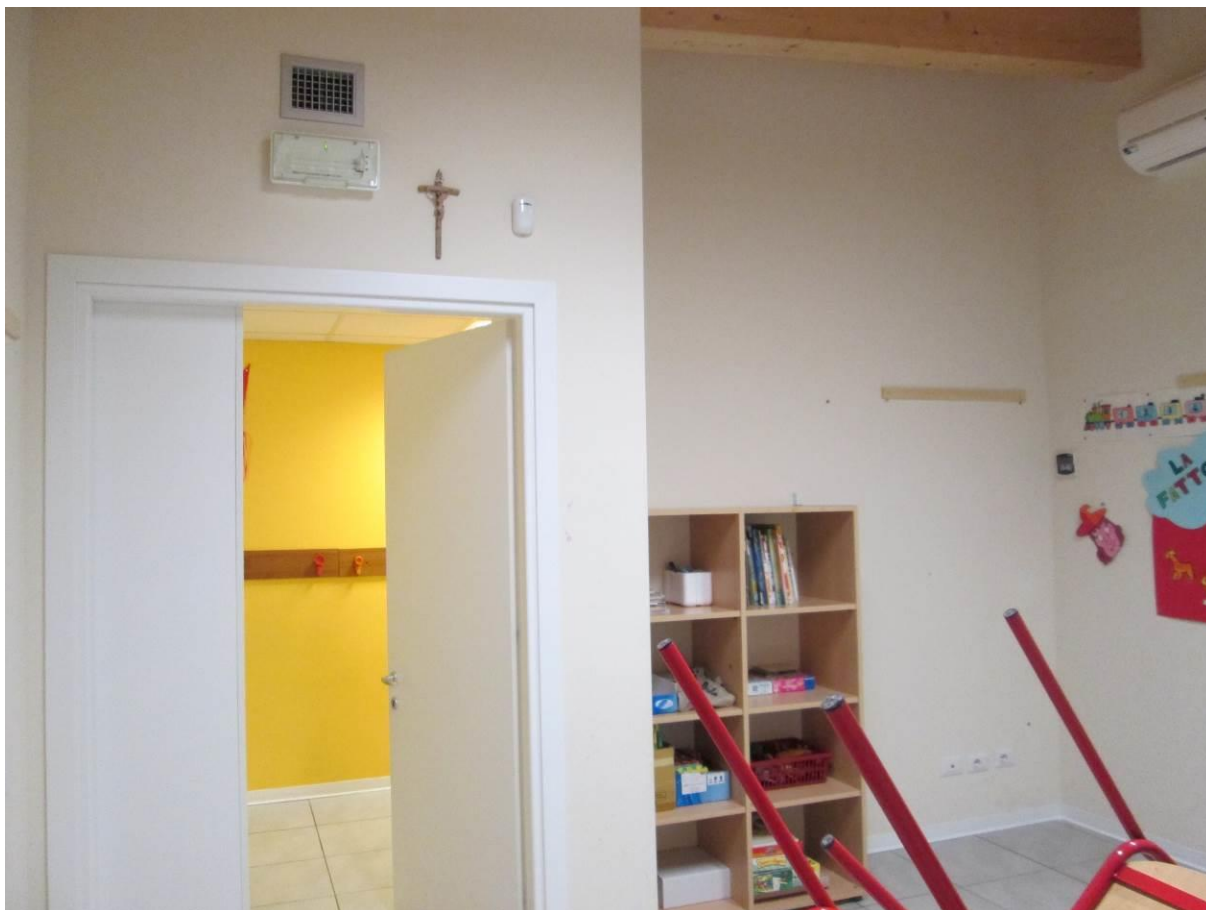


FOTO N.63



FOTO N.64



FOTO N.65



FOTO N.66



FOTO N.67

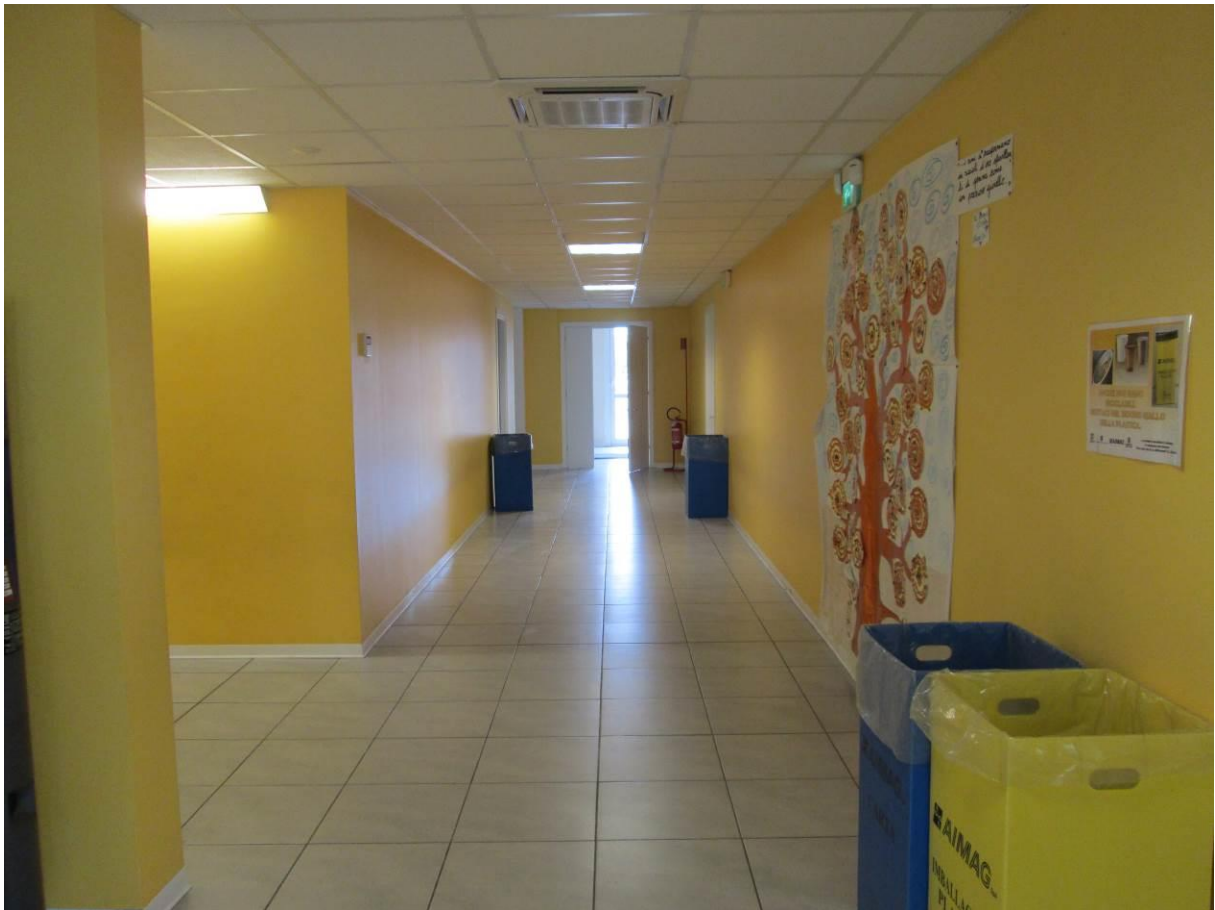


FOTO N.68



FOTO N.69



FOTO N.70

C.2) SCUOLA SECONDARIA I° “ZANONI”



FOTO N.01



FOTO N.02



FOTO N.03



FOTO N.04



FOTO N.05



FOTO N.06



FOTO N.07



FOTO N.08



FOTO N.09



FOTO N.10



FOTO N.11



FOTO N.12



FOTO N.13



FOTO N.14



FOTO N.15



FOTO N.16



FOTO N.17



FOTO N.18



FOTO N.19



FOTO N.20



FOTO N.21



FOTO N.22



FOTO N.23



FOTO N.24



FOTO N.25



FOTO N.26



FOTO N.27



FOTO N.28



FOTO N.29



FOTO N.30



FOTO N.31



FOTO N.32



FOTO N.33



FOTO N.34



FOTO N.35



FOTO N.36



FOTO N.37



FOTO N.38



FOTO N.39



FOTO N.40



FOTO N.41

C.3) CORPO AGGIUNTIVO ZONA AULE ED UFFICI



FOTO N.1



FOTO N.2



FOTO N.3

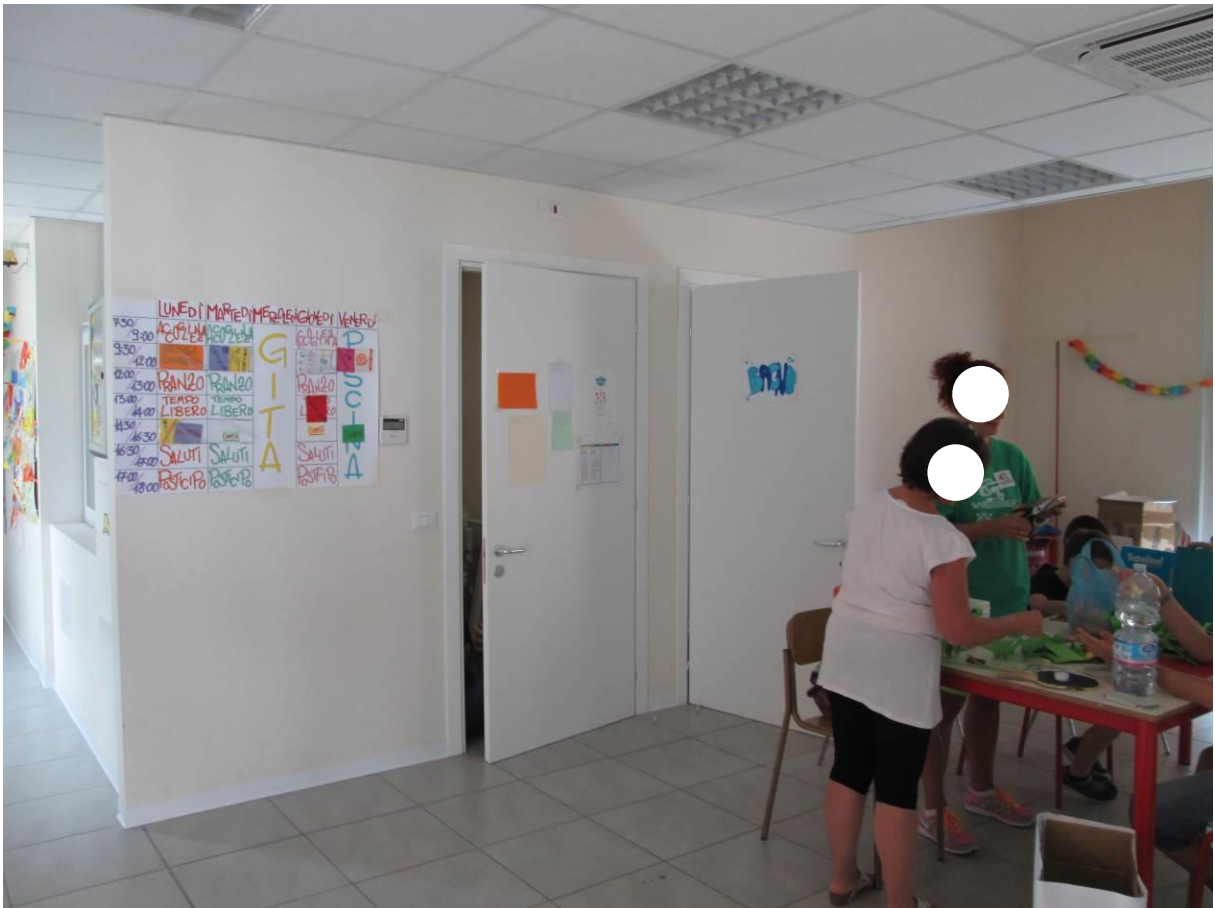


FOTO N.4



FOTO N.5



FOTO N.6



FOTO N.7



FOTO N.8



FOTO N.9



FOTO N.10



FOTO N.11



FOTO N.12



FOTO N.13



FOTO N.14



FOTO N.15



FOTO N.16



FOTO N.17



FOTO N.18



FOTO N.19



FOTO N.20



FOTO N.21



FOTO N.22



FOTO N.23



FOTO N.24



FOTO N.25